

<u>NOTICE</u> <u>TECHNIQUE</u>	N° : 008 a	Date :23 / 05 / 04	Révisée le : 13/01/08
---	-------------------	---------------------------	------------------------------

TESTEUR CASQUES RADIO (Micro + Ecouteur)

1) **But :**

L'appareil présenté permet de vérifier le fonctionnement des composants d'un casque radio : écouteur et micro et aussi de tester 2 casques simultanément en conversation.



Photo 1 : Le testeur avec le branchement du casque n° 2 côté droit.

2) **Description de l'appareil :** Pour permettre la vérification simultanée de 2 casques., le testeur possède :

- 2 entrées microphones et 2 entrées écouteurs, disposées de chaque côté de l'appareil. (Micro 1 et écouteurs 1 sur le côté gauche et micro 2 + écouteurs 2 sur le côté droit.)
- Un Voltmètre permettant de vérifier l'état de la pile incorporée, ainsi que la modulation des micros 1 et 2.
- Un commutateur rotatif à 5 positions plus le zéro, sélectionne chaque fonction du testeur.

3) **Fonctionnement :** Chaque position permet les vérifications suivantes :

- 1) **Pile** : Vérification de l'état de la pile (graduation 20 mini).
- 2) **Ecouteurs** : Un signal audible de 1000 hz environ est émis via chaque prise écouteur ce qui permet de tester le bon fonctionnement du circuit écouteur (prise Jack diamètre 6,35 mm + fils de liaison + écouteurs eux-mêmes.)
La prise écouteur 1 est câblée pour contrôler les casques branchés en stéréo, reconnaissables au 3 ième anneau sur le jack (voir photo).
- 3) **Micro 1** : A chaque son émis devant le micro (p. ex. sifflement) l'aiguille dévie plus ou moins suivant l'intensité du son et prouve le bon fonctionnement du circuit: prise Jack micro + fils de liaison + micro , comme pour le test écouteurs.
- 4) **Micro 2** : idem micro 1 pour le casque n°2, branché à droite.

5) **Intercom** : La conversation est possible entre les casques n°1 et n°2.



Photo 2 : montrant le voltmètre et le commutateur rotatif.

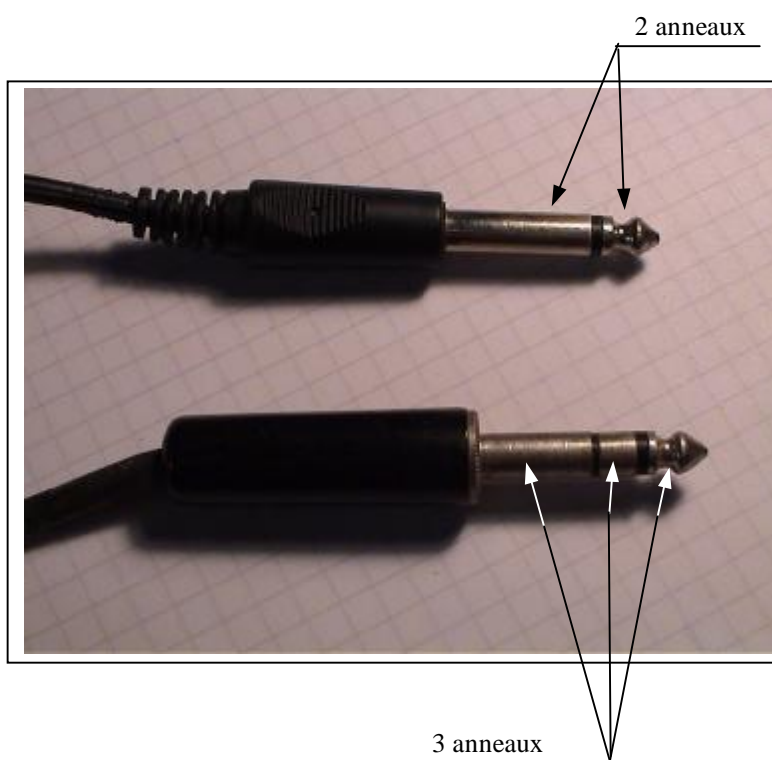
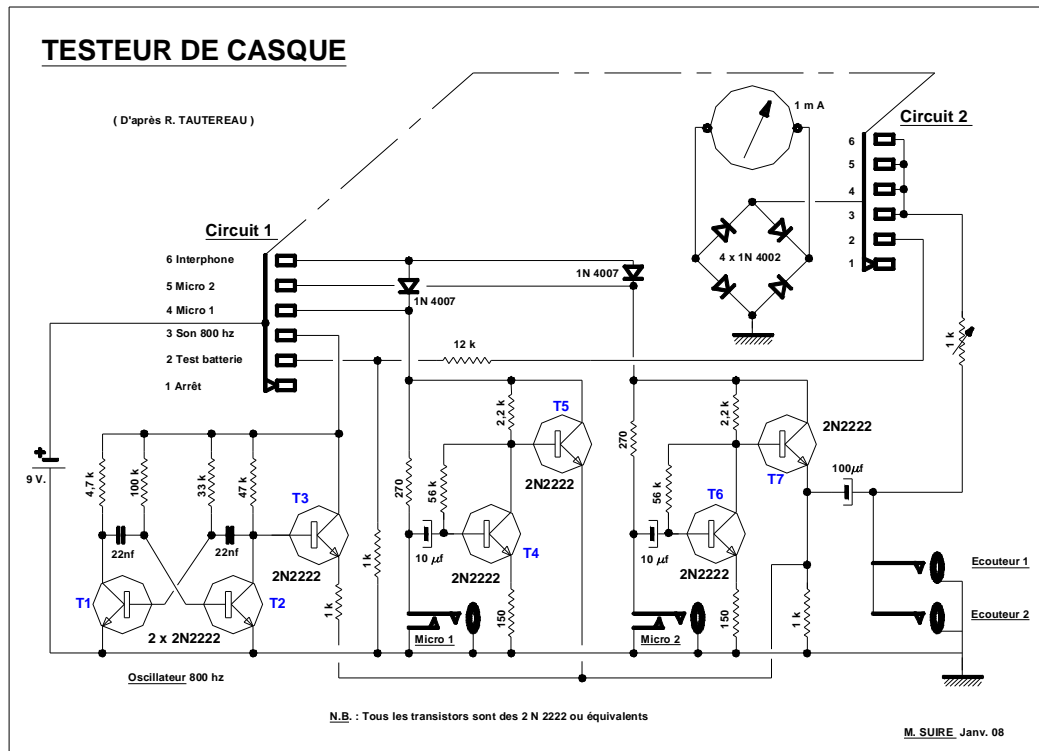


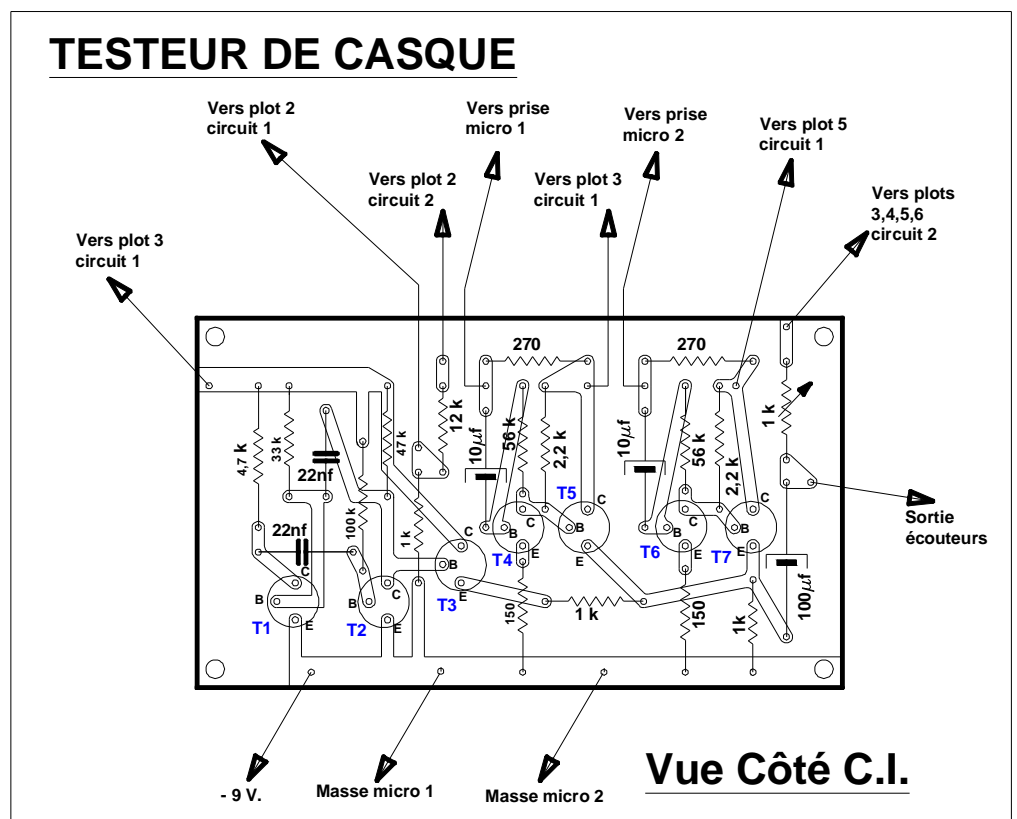
Photo 3 : Jacks mâles pour écouteurs Φ 6,35.

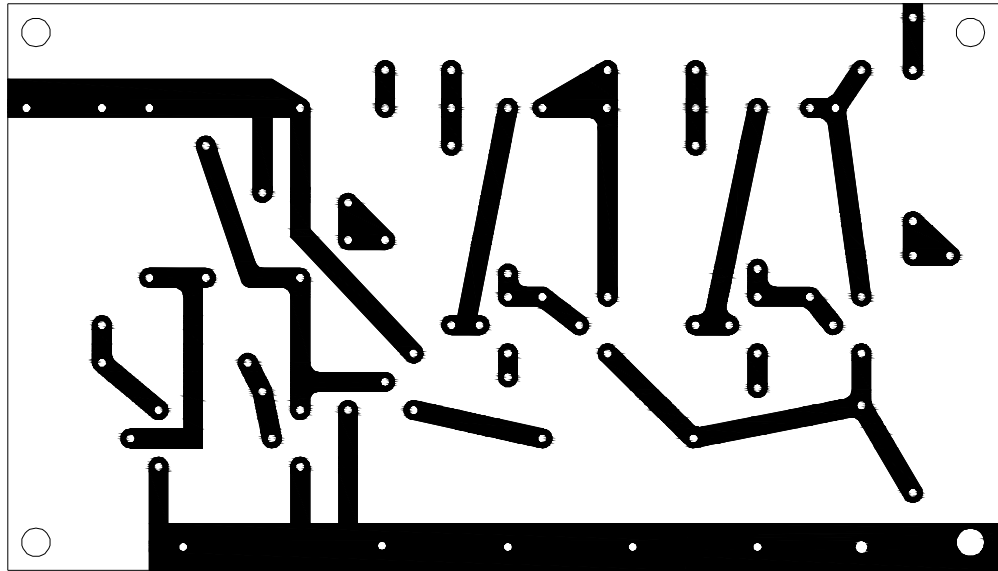
- Mono en haut (2 anneaux)
- Stéréo en bas (3 anneaux)

Schéma de Principe (D'après l'ouvrage de Roland TATEREAU : "L'entretien des avions légers "



Circuit Imprimé





Vue Côté C.I. 105 x 60 mm